

# Zahlen und Fakten im Gesundheitswesen | 2025





**AOK. Die  
Gesundheitskasse.**



**21,2 Mio.**  
Mitglieder\*

**27,5 Mio.**  
Versicherte\*

**60.493**  
Mit-  
arbeitende\*\*

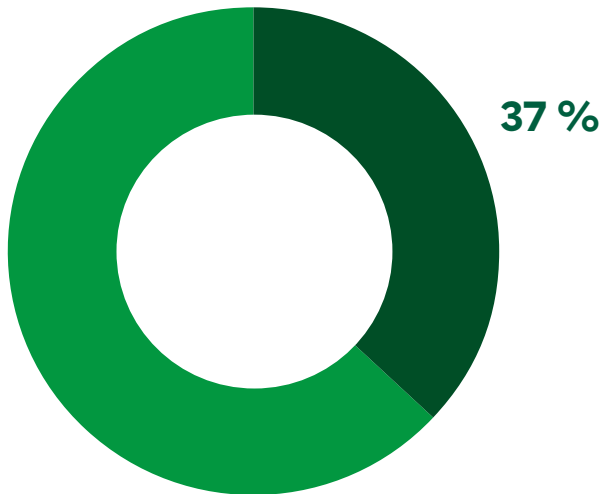
**928**  
Geschäfts-  
stellen\*\*\*

\*KMI, Jahresdurchschnitt 2024

\*\*AOK-BV, 01.07.2024

\*\*\*AOK-BV, 02.06.2024

**Marktanteil** der AOK in der gesetzlichen Krankenversicherung  
(nach Versicherten)



Quelle: KMI, Jahresdurchschnitt 2024

## Tägliche **Leistungsausgaben** für die Gesundheitsversorgung (

**AOK**

**315,14 Mio. €**

**GKV**

**855,58 Mio. €**

GKV: gesetzliche Krankenversicherung

Quelle: KJ1, 2024, eigene Berechnungen



Mehr als **jedes 3. Kind**  
in Deutschland  
ist **AOK-versichert.**



Quelle: KM1 2025, eigene Berechnungen

### **Beitragsbemessungsgrenze (GKV)**

**5.812,50 €/Monat**

(69.750 €/Jahr)

### **Versicherungspflichtgrenze (GKV)**

**6.450 €/Monat**

(77.400 €/Jahr)

Gültig vom 01.01.2026 bis 31.12.2026

Quelle: BMG

In der gesetzlichen  
Krankenversicherung gibt es  
eine einfache **Faustformel** (2024)

1 Beitragssatzpunkt

**= 18,0 Mrd. €**

Beitragseinnahmen

1 Prozent

Ausgabenentwicklung\*

**= 3,2 Mrd. €**

\*zuweisungsfähige Ausgaben

Quelle: KJL, BMG, eigene Berechnung



## Versicherte 2024

GKV

74,5 Mio.

PKV

8,7 Mio.

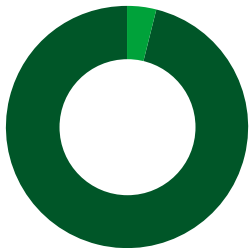


GKV: gesetzliche Krankenversicherung  
PKV: private Krankenversicherung

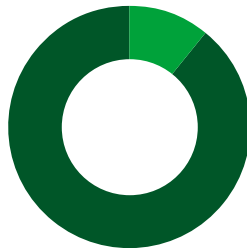
Quelle: KMI, Jahresdurchschnitt 2024,  
pkv-zahlenportal.de, 2025

## Verwaltungskosten von einem Euro der Gesamtausgaben

in der GKV\*: **4 Cent**



in der PKV\*\*: **11 Cent**



\*KJI, 2024

\*\*pkv-zahlenportal.de, 2023

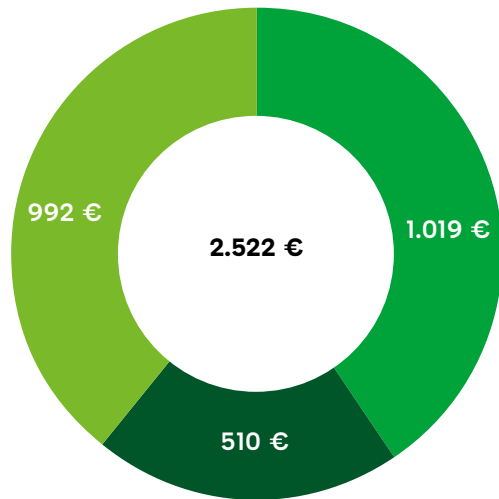
Mehr als 42 %  
der Pflegebedürftigen  
sind AOK-versichert.



Quelle: PG2 zum  
Stichtag 31.12.2024, SPV

Der **Eigenanteil für Pflegebedürftige** in stationären Pflegeeinrichtungen liegt bundesdurchschnittlich bei **2.522 € im Monat**.

Davon entfallen 992 €\* auf Pflegeleistungen, 510 € auf Investitionskosten und 1.019 € auf Unterkunft und Verpflegung.

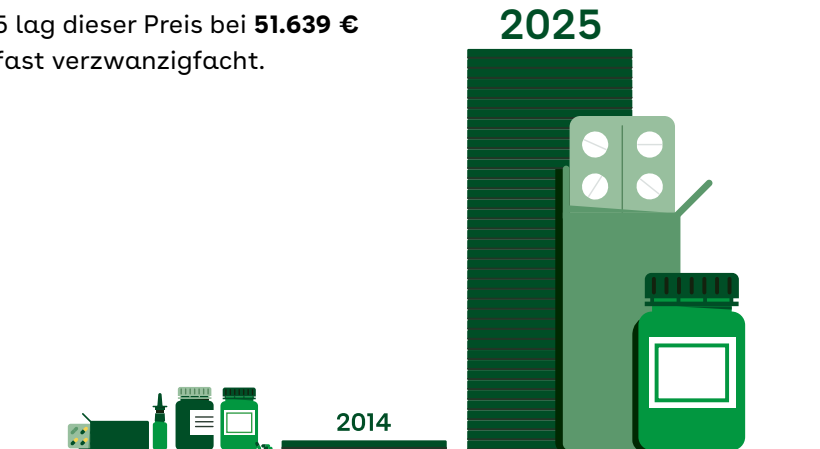


\*bis 12 Monate 1.592 €, 13–24 Monate 1.286 €, 25–36 Monate 919 €, > 36 Monate 459 €

Quelle: WIdO auf Basis der Leistungs- und Preisvergleichslisten nach §7 Abs. 3 SGB XI, Stand: 30.06.2025

Im Juli 2014 lag der durchschnittliche **Packungspreis für ein Arzneimittel**, das in den vorangegangenen 36 Monaten auf den Markt gekommen war, bei **2.989 €**.

Im Juli 2025 lag dieser Preis bei **51.639 €** und damit fast verzwanzigfach.



Quelle: GKV-Arzneimittelindex im WIdO, monatliche Arzneimittel-Preisinformation Juli 2025

Durchschnittlich **15 Werbeeinblendungen** und -spots für hochkalorische Lebensmittel **sieht ein Kind** zwischen 3 und 13 Jahren pro Tag in Fernsehen und Internet.



Gleichzeitig steigt in Deutschland die Zahl der Menschen mit Übergewicht und den damit verbundenen Folgeerkrankungen.

# Zahl der berufstätigen Ärztinnen und Ärzte 2024: 437.162



Quelle: BÄK 2025

## So viel verdienen die unterschiedlichen Facharztgruppen\*:

Allgemeinmedizin	204.000 €
Kinder- und Jugendmedizin	207.000 €
Hals-Nasen-Ohren-Heilkunde	216.000 €
Orthopädie	239.000 €
Augenheilkunde**	354.000 €
Radiologie, Nuklearmedizin, Strahlentherapie	616.000 €

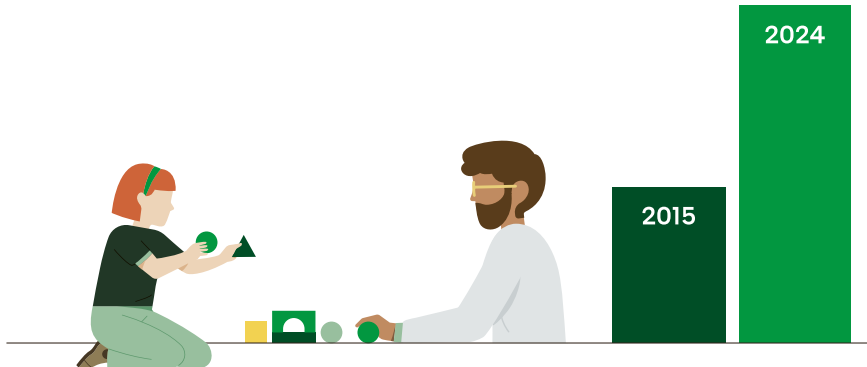
\*Durchschnittlicher jährlicher Reinertrag je Inhaber einer Einzelpraxis, 2023

\*\*statistisch unsicher

Quelle: Destatis



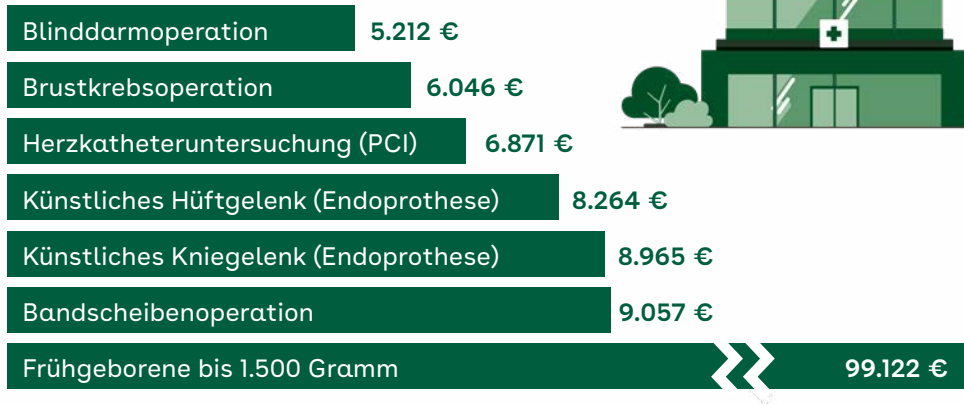
Für **Heilmittelerbringende** in der Physio-, Ergo-, Ernährungstherapie, Podologie, Stimm-Sprech-Sprach- und Schlucktherapie hat die GKV 2024 **13,3 Mrd. €** ausgegeben.



Das sind 7,24 Mrd. € mehr als 2015,  
eine Steigerung um knapp **120 Prozent** in zehn Jahren.

Quelle: KJ1, eigene Berechnungen

**Stationäre Versorgung** ist kostenintensiv.  
So viel zahlte die AOK 2024 durchschnittlich  
für die folgenden Behandlungen:



Die gesamten **Zahlen und Fakten**  
im Gesundheitswesen 2025  
finden Sie online auf  
[aok.de/pp](https://aok.de/pp) > Gesundheitspolitik  
> Zahlen und Fakten

Herausgeber:

AOK-Bundesverband | Rosenthaler Straße 31 | 10178 Berlin | [aok.de/pp/bv](https://aok.de/pp/bv)

Herstellung:

KomPart Verlagsgesellschaft mbH & Co. KG

Rosenthaler Straße 31 | 10178 Berlin | [kompart.de](https://kompart.de)

Stand: November 2025

Druck: Albersdruck, Düsseldorf

Gedruckt auf VIVUS 100, zertifiziert mit dem „Blauen Umweltengel“.

