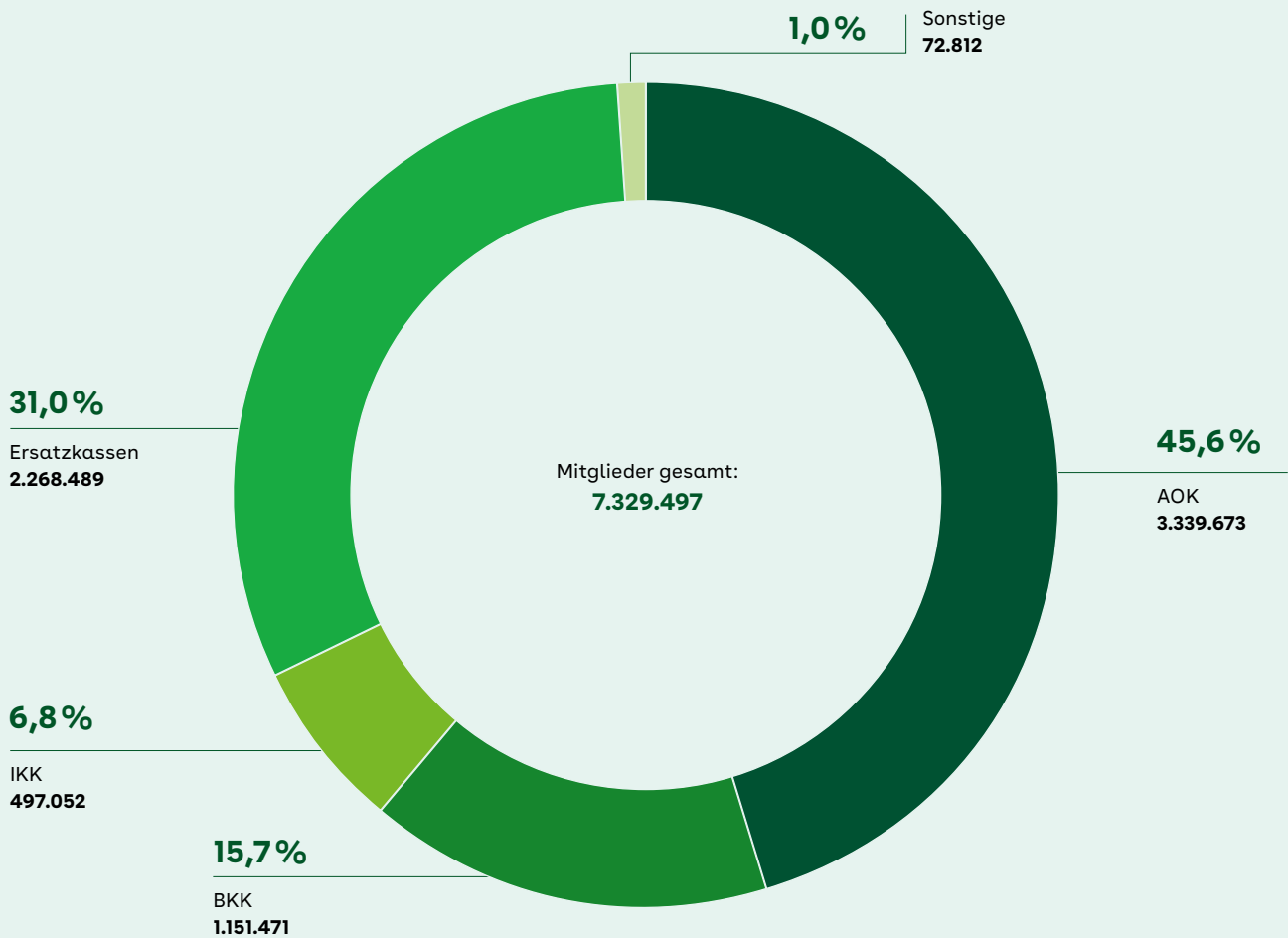


# Das Jahr in Zahlen

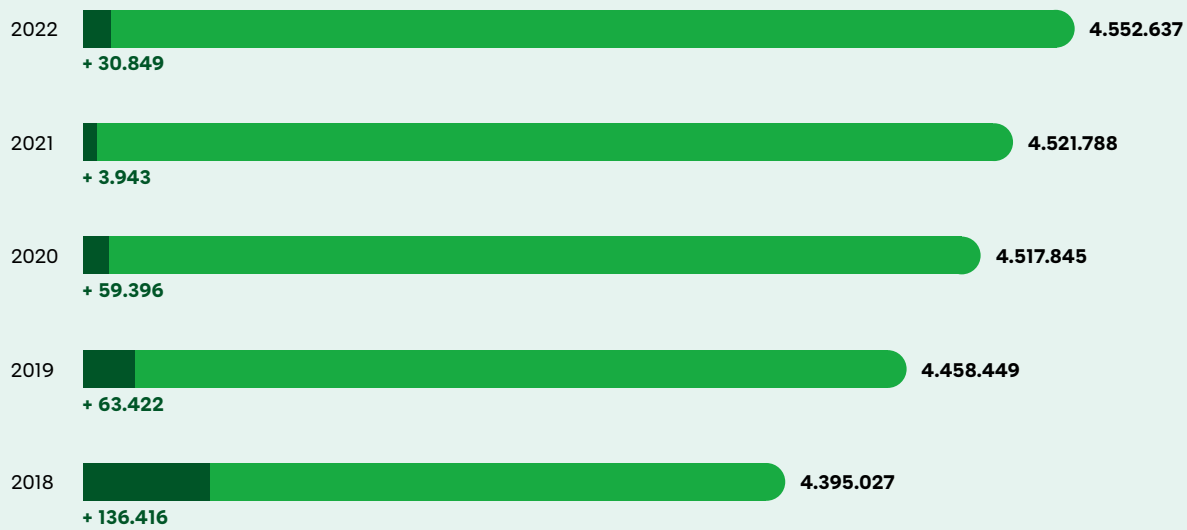
## Finanzdaten der AOK Baden-Württemberg

### Mitgliederverteilung in der GKV in Baden-Württemberg



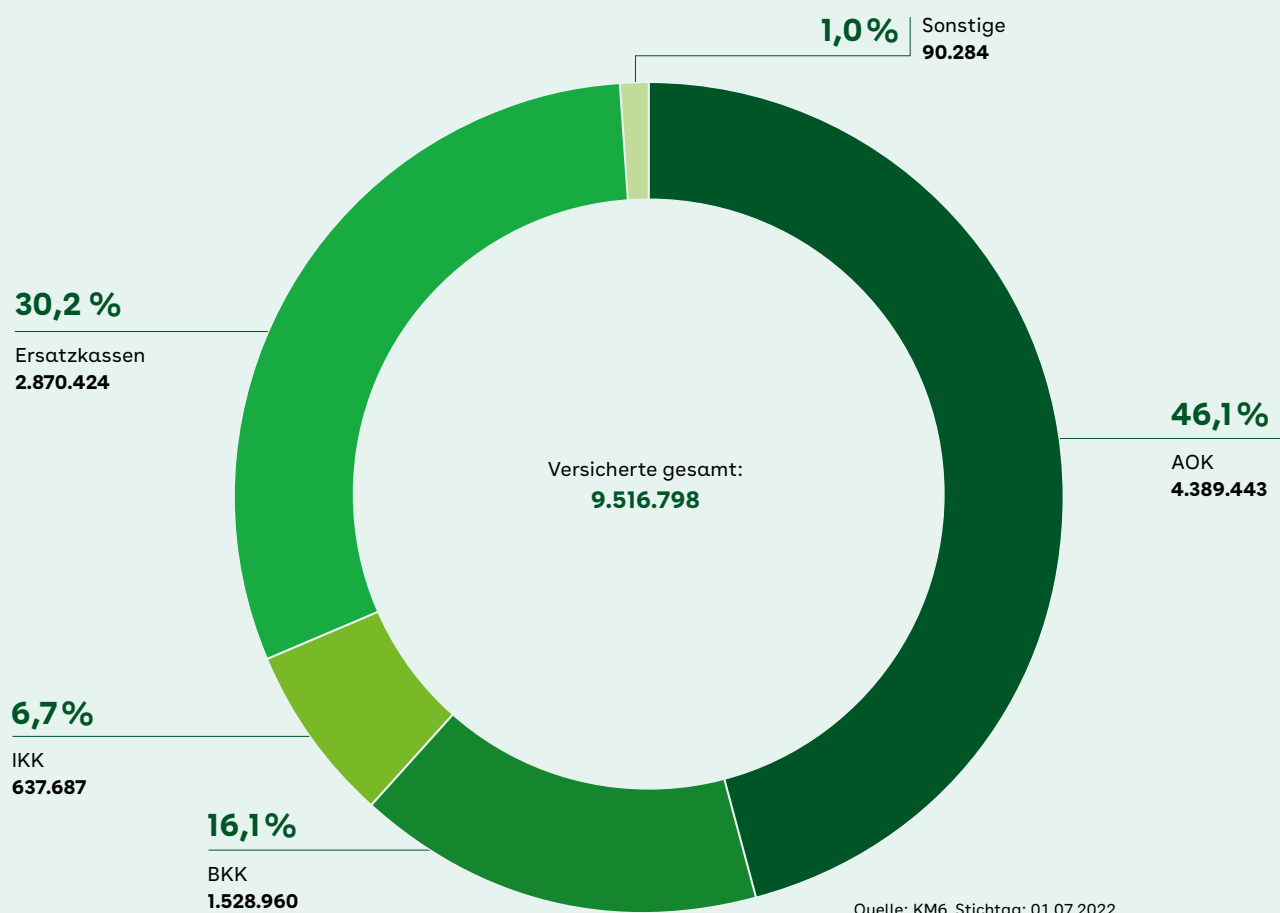
Quelle: KM6, Stichtag: 01.07.2022

## Entwicklung Versicherte der AOK Baden-Württemberg



Quelle: KM1/13 (Jahresdurchschnittsstatistik der gesetzlichen Kranken- und sozialen Pflegeversicherung)

## Versichertenverteilung in der GKV in Baden-Württemberg



## Finanzdaten der AOK Baden-Württemberg in der Krankenversicherung

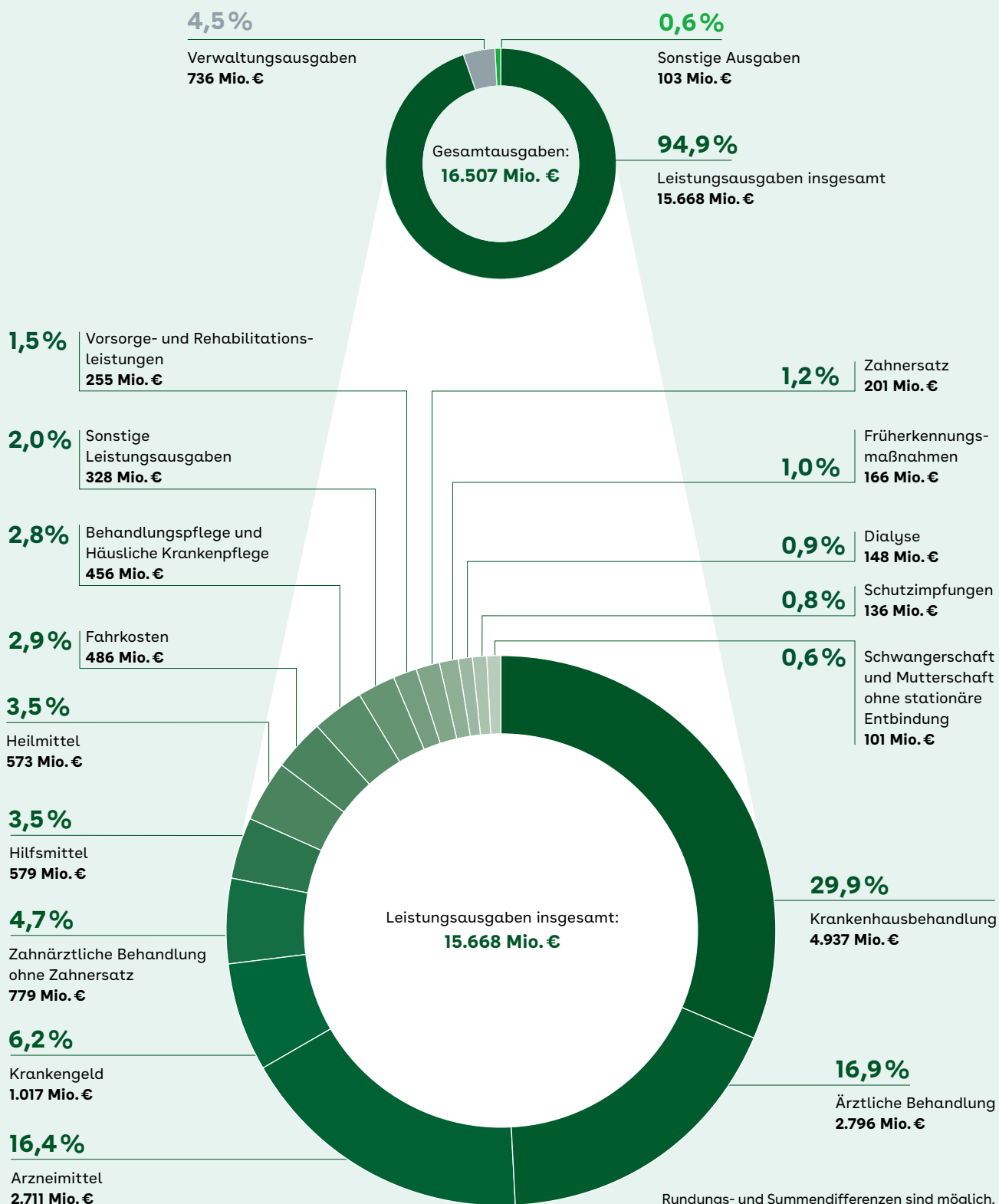
Rechnungsergebnis 2021 und 2022

	2022		2021		Veränderung in %	
	absolut (Mio. €)	je Vers. (€)	absolut (Mio. €)	je Vers. (€)	absolut	je Vers.
Einnahmen gesamt	16.480	3.620	15.933	3.524	3,4	2,7
Ausgaben gesamt	16.507	3.626	16.600	3.671	-0,6	-1,2
Überschuss / Defizit	-28	-6	-667	-147	-95,9	-95,9
<b>Leistungsausgaben insgesamt</b>	<b>15.668</b>	<b>3.442</b>	<b>15.170</b>	<b>3.355</b>	<b>3,3</b>	<b>2,6</b>
Ärztliche Behandlung	2.796	614	2.661	588	5,1	4,4
Zahnärztliche Behandlung ohne Zahnersatz	779	171	747	165	4,2	3,5
Zahnersatz	201	44	206	45	-2,1	-2,7
Arzneimittel	2.711	596	2.586	572	4,9	4,2
Hilfsmittel	579	127	548	121	5,6	4,9
Heilmittel	573	126	564	125	1,5	0,8
Krankenhausbehandlung	4.937	1.085	4.902	1.084	0,7	0,0
Krankengeld	1.017	223	952	211	6,8	6,0
Fahrkosten	486	107	467	103	4,2	3,5
Vorsorge- und Rehabilitationsleistungen	255	56	244	54	4,5	3,8
Schutzimpfungen	136	30	123	27	11,2	10,4
Früherkennungsmaßnahmen	166	36	170	38	-2,4	-3,1
Schwangerschaft und Mutterschaft ohne stationäre Entbindung	101	22	105	23	-4,3	-4,9
Behandlungspflege und Häusliche Krankenpflege	456	100	441	97	3,3	2,6
Dialyse	148	33	142	31	4,4	3,7
Sonstige Leistungsausgaben	328	72	314	69	4,3	3,6
Verwaltungsausgaben	736	162	714	158	3,0	2,3
Sonstige Ausgaben	103	23	715	158	-85,6	-85,7
<b>Mitglieder- und Versichertenentwicklung</b>	<b>2022</b>		<b>2021</b>			
Mitglieder	3.473.452		3.449.768			
Versicherte	4.552.637		4.521.788			

Quellen:  
KJ1 (endgültiges Rechnungsergebnis der gesetzlichen Krankenversicherung; Rundungs- und Summendifferenzen sind möglich), KMI/13

# Ausgabenbereiche der AOK Baden-Württemberg in der Krankenversicherung nach Anteilen

Einnahmen gesamt: 16.480 Mio. €



## Finanzdaten der AOK Baden-Württemberg in der Pflegeversicherung

Rechnungsergebnis 2021 und 2022

	2022		2021		Veränderung in %	
	absolut (Mio. €)	je Vers. (€)	absolut (Mio. €)	je Vers. (€)	absolut	je Vers.
Gesamteinnahmen	3.773	829	3.313	733	13,9	13,1
Gesamtausgaben	3.701	813	3.357	742	10,2	9,5
Überschuss / Defizit	72	16	-45	-10	-261,8	-260,8
<b>Leistungsausgaben insgesamt</b>	3.570	784	3.232	715	10,4	9,7
Pflegesachleistung	254	56	263	58	-3,3	-3,9
Pflegegeld	1.003	220	963	213	4,1	3,4
Tages-, Nacht- und Kurzzeitpflege	120	26	108	24	10,2	9,5
Vollstationäre Pflege	1.023	225	766	169	33,7	32,8
Pflegehilfsmittel	86	19	94	21	-8,9	-9,5
Übrige Leistungsausgaben	1.084	238	1.038	230	4,4	3,7
Sonstige Ausgaben / Verwaltungsausgaben	131	29	125	28	4,8	4,1

Versichertenentwicklung	2022	2021
Versicherte	4.552.494	4.522.014

Quelle:  
PJI (endgültiges Rechnungsergebnis der gesetzlichen Pflegeversicherung);  
Rundungs- und Summendifferenzen sind möglich.

## Ausgabenbereiche der AOK Baden-Württemberg in der Pflegeversicherung nach Anteilen Einnahmen gesamt: 3.773 Mio. €

