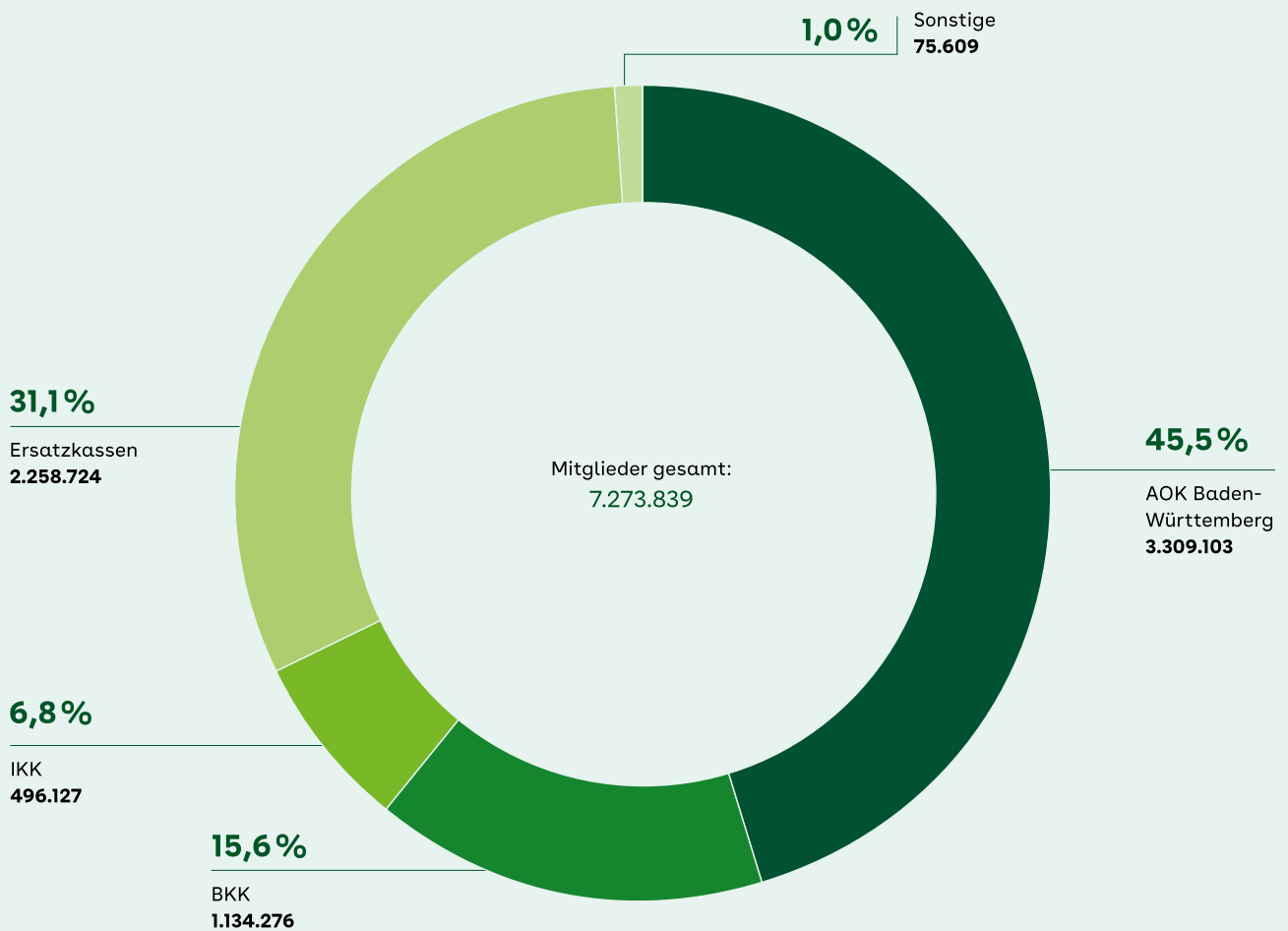


Das Jahr in Zahlen

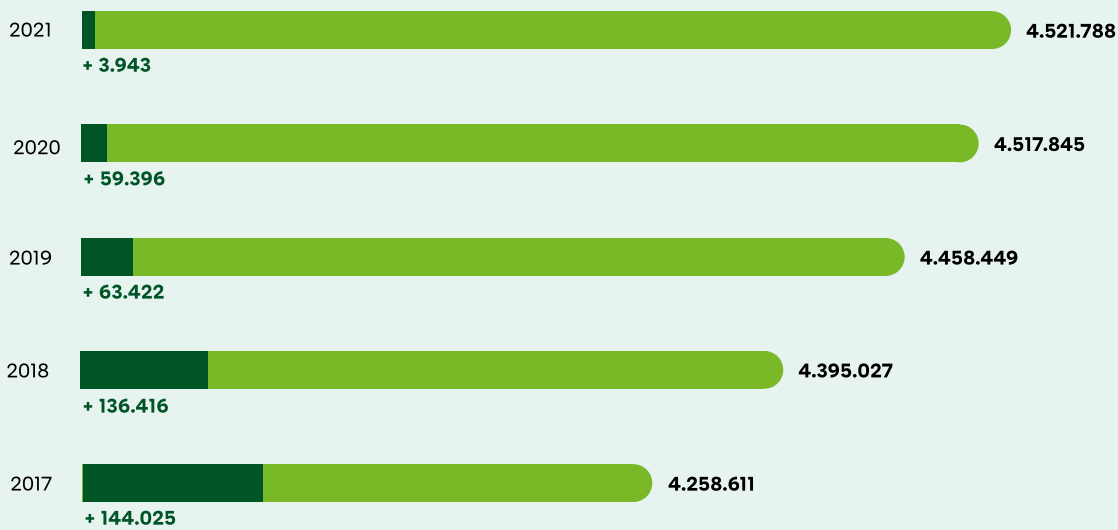
Finanzdaten der AOK Baden-Württemberg

Mitgliederverteilung in der GKV Baden-Württemberg



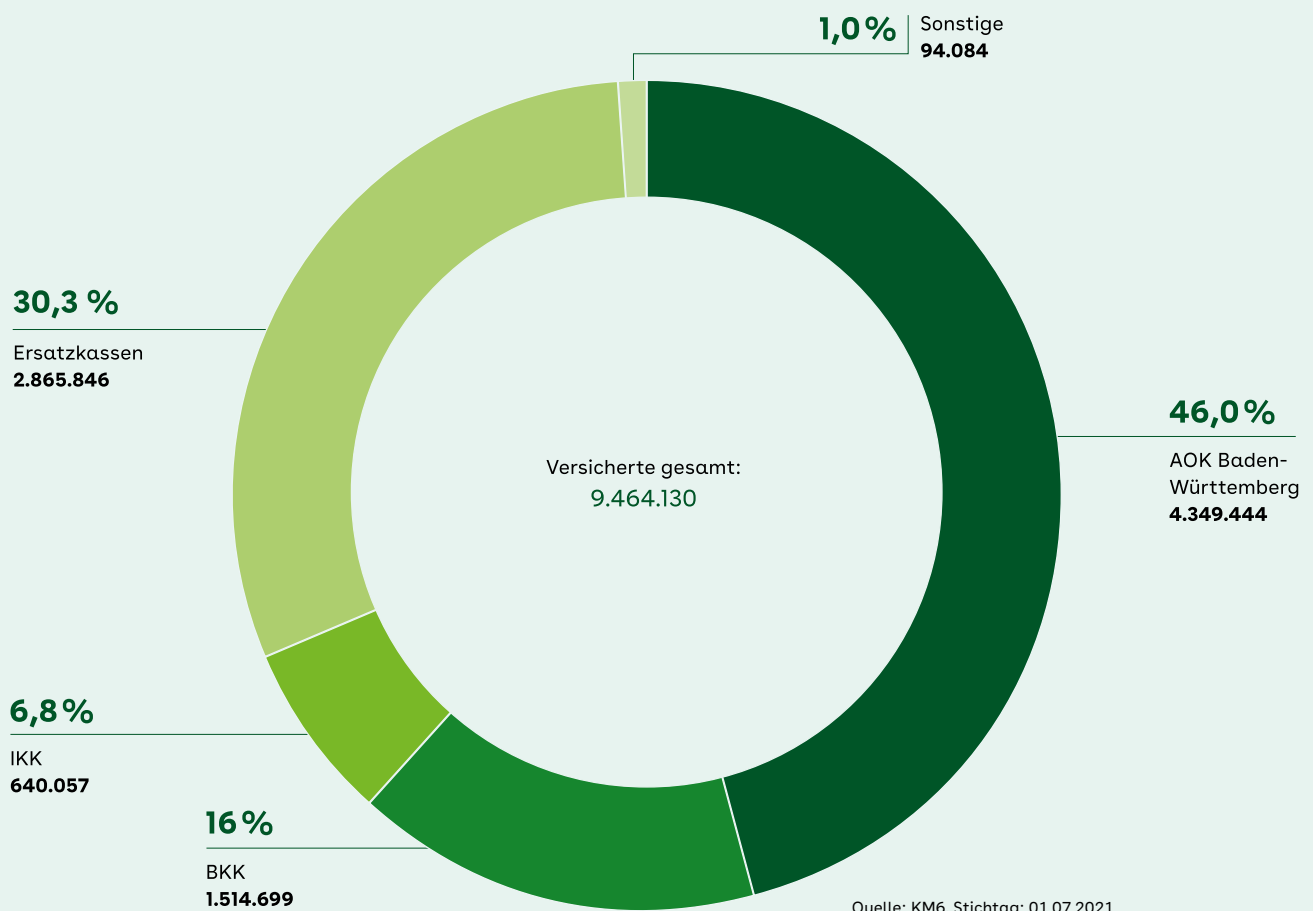
Quelle: KM6, Stichtag: 01.07.2021

Entwicklung Versicherte der AOK Baden-Württemberg



Quelle: KM1/13 (Jahresdurchschnittsstatistik der gesetzlichen Kranken- und sozialen Pflegeversicherung)

Versichertenverteilung in der GKV Baden-Württemberg



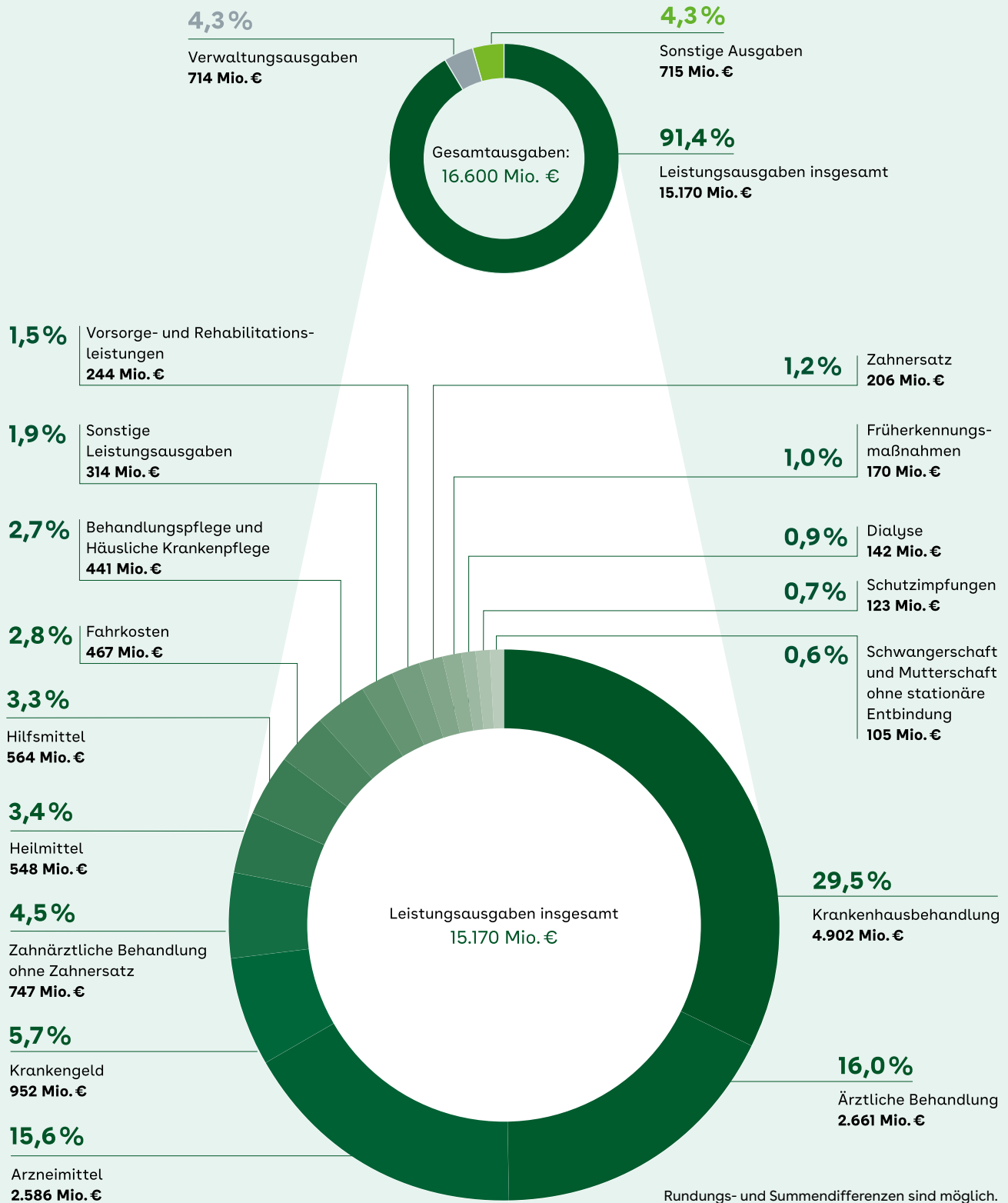
Finanzdaten der AOK Baden-Württemberg in der Krankenversicherung

Rechnungsergebnis 2020 und 2021

	2021		2020		Veränderung in %	
	absolut (Mio. €)	je Vers. (€)	absolut (Mio. €)	je Vers. (€)	absolut	je Vers.
Einnahmen gesamt	15.933	3.524	15.354	3.399	3,8	3,7
Ausgaben gesamt	16.600	3.671	15.311	3.389	8,4	8,3
Überschuss / Defizit	-667	-147	43	10	-1.651,6	-1.650,2
Leistungsausgaben insgesamt	15.170	3.355	14.519	3.214	4,5	4,4
Ärztliche Behandlung	2.661	588	2.723	603	-2,3	-2,4
Zahnärztliche Behandlung ohne Zahnersatz	747	165	701	155	6,5	6,4
Zahnersatz	206	45	172	38	19,8	19,7
Arzneimittel	2.586	572	2.406	533	7,5	7,4
Hilfsmittel	548	121	523	116	4,8	4,7
Heilmittel	564	125	460	102	22,8	22,7
Krankenhausbehandlung	4.902	1.084	4.712	1.043	4,0	3,9
Krankengeld	952	211	931	206	2,3	2,2
Fahrkosten	467	103	456	101	2,3	2,2
Vorsorge- und Rehabilitationsleistungen	244	54	219	48	11,6	11,5
Schutzimpfungen	123	27	121	27	1,4	1,3
Früherkennungsmaßnahmen	170	38	157	35	8,4	8,3
Schwangerschaft und Mutterschaft ohne stationäre Entbindung	105	23	97	21	8,5	8,4
Behandlungspflege und Häusliche Krankenpflege	441	97	415	92	6,3	6,3
Dialyse	142	31	149	33	-4,6	-4,7
Sonstige Leistungsausgaben	314	69	279	62	12,6	12,5
Verwaltungsausgaben	714	158	716	159	-0,3	-0,4
Sonstige Ausgaben	715	158	77	17	834,1	833,2
Mitglieder- und Versichertenentwicklung	2021		2020			
Mitglieder	3.449.768		3.442.941			
Versicherte	4.521.788		4.517.845			

Quellen:
KJ1 (endgültiges Rechnungsergebnis der gesetzlichen Krankenversicherung; Rundungs- und Summendifferenzen sind möglich), KMI/13

Ausgabenbereiche der AOK Baden-Württemberg in der Krankenversicherung nach Anteilen Einnahmen gesamt: 15.933 Mio. €



Rundungs- und Summendifferenzen sind möglich.

Finanzdaten der AOK Baden-Württemberg in der Pflegeversicherung

Rechnungsergebnis 2020 und 2021

	2021		2020		Veränderung in %	
	absolut (Mio. €)	je Vers. (€)	absolut (Mio. €)	je Vers. (€)	absolut	je Vers.
Gesamteinnahmen	3.313	733	3.059	677	8,3	8,2
Gesamtausgaben	3.357	742	3.086	683	8,8	8,7
Überschuss / Defizit	-45	-10	-26	-6	68,2	68,1
Leistungsausgaben insgesamt	3.232	715	2.966	656	9,0	8,9
Pflegesachleistung	263	58	256	57	2,8	2,7
Pflegegeld	963	213	904	200	6,5	6,5
Tages-, Nacht- und Kurzzeitpflege	108	24	90	20	20,2	20,1
Vollstationäre Pflege	766	169	785	174	-2,5	-2,6
Pflegehilfsmittel	94	21	72	16	29,7	29,6
Übrige Leistungsausgaben	1.038	230	858	190	21,0	20,9
Sonstige Ausgaben / Verwaltungsausgaben	125	28	119	26	4,7	4,6

Versichertenentwicklung	2021	2020
Versicherte	4.522.014	4.518.686

Quelle:
PJI (endgültiges Rechnungsergebnis der gesetzlichen Pflegeversicherung);
Rundungs- und Summendifferenzen sind möglich.

Ausgabenbereiche der AOK Baden-Württemberg in der Pflegeversicherung nach Anteilen Einnahmen gesamt: 3.313 Mio. €

