

Zukunftsforum BGM

Gesunde Arbeitswelten
gemeinsam gestalten

AOK-Tagung
am 16. März 2016
in München



Forum A

Heute ein Fremder – Morgen mein Mitarbeiter:
Herausforderungen und Chancen einer gesunden Integrationskultur



Die Logistic-Mail-Factory GmbH & Condrobs e.V.

Logistic-Mail-Factory GmbH

Die Logistic-Mail-Factory GmbH ist seit 2002 der führende private Briefdienstleister in der Region Bayerisch-Schwaben. Die reinen Briefdienstleistungen werden bei LMF um viele postnahe Dienstleistungen ergänzt. Unsere Kunden schätzen den Komplettservice rund um den Briefversand: den Druck (Digitaldruck und Offsetdruck), die Kuvertierung und den Versand – alles aus einer Hand. Briefversand mit LMF heißt Porto sparen, national und international. Angefangen bei Infopost, über Mailingversand bis hin zur Briefmarke. Mit Sitz in Augsburg beschäftigt die LMF rund 140 Mitarbeiter und engagiert sich in den Bereichen Qualität, Umweltschutz, Arbeitssicherheit genauso wie Diversity & Gender.

Über Condrobs e.V.

Condrobs ist mit knapp 60 Einrichtungen und einer Beschäftigungs-GmbH einer der größten überkonfessionellen Träger für soziale Hilfsangebote in Bayern. Aktuell begleitet die Organisation mit rund 600 MitarbeiterInnen pro Jahr 12.000 Hilfesuchende. Ziel ist, mit individuell auf die Bedürfnisse des Einzelnen abgestimmten Angeboten Menschen eine Brücke in ein selbstbestimmtes, gesundes Leben zu bauen. In Augsburg gibt es von Condrobs e.V. neben Suchthilfeangeboten über 40 Plätze in mehreren betreuten Jugendhilfeeinrichtungen für unbegleitete minderjährige und junge erwachsene Flüchtlinge.

Inhalte des Forums

Im Jahr 2015 sind gut eine Million Menschen als Flüchtling in Deutschland angekommen. Doch Deutschland sammelt nicht erst seit letztem Jahr Erfahrungen darin, Menschen mit unterschiedlichsten Nationalitäten in seine Gesellschaft und seine Arbeitswelt zu integrieren.

Wenn der Faktor „Soziale Unterstützung“ eine wichtige Säule für Gesundheit und Wohlbefinden am Arbeitsplatz ist, muss es gelingen, alle Beteiligten – egal welcher Herkunft – zu integrieren und interkulturelle Zusammenarbeit erfolgreich zu gestalten.

Welche Erfahrungen gibt es bisher mit Menschen mit Migrationshintergrund in Unternehmen? Welche Chancen und Perspektiven bringen jugendliche Flüchtlinge mit? Wie kann ein Unternehmen eine gesunde Integrationskultur schaffen und wie kann das Betriebliche Gesundheitsmanagement dazu beitragen?

In diesem Forum können Sie hierzu zum einen mit Herrn Peter Steib, Prokurist der Logistic-Mail-Factory GmbH in Augsburg diskutieren, der für das multikulturelle Unternehmen einen „Tag der Kulturen“ veranstaltet hat und zum anderen mit Herrn Michael Herrmann, der als Abteilungsleiter in Augsburg für die Inobhutnahme und Wohngruppen von unbegleiteten minderjährigen Flüchtlingen für Condrobs e.V. in den letzten Jahren Jugendlichen aus unterschiedlichsten Herkunftsländern bei ihren ersten und weiteren Schritten in Deutschland begleitet hat.

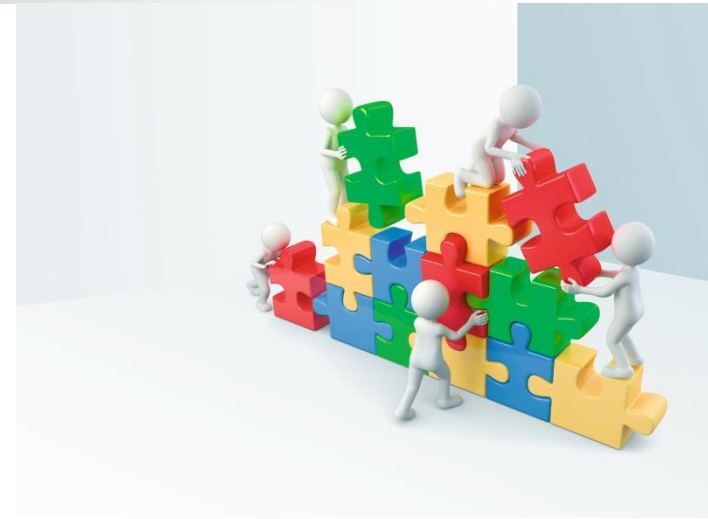
Kontaktdaten

Peter Steib
Prokurist
E-Mail: peter.steib@lmf-postservice.de
Tel.: 0821 777 3394

Michael Herrmann
Abteilungsleitung Augsburg
E-Mail: michael.herrmann@condrobs.de
Tel.: 0821 78090697

Teja Flanhardt
Betriebliches Gesundheitsmanagement
E-Mail: teja.flanhardt@by.aok.de
Tel.: 0821 321 132

Forum A



Heute ein Fremder – Morgen mein Mitarbeiter: Herausforderungen und Chancen einer gesunden Integrationskultur

Peter Steib, Prokurist der Logistic-Mail-Factory GmbH, Augsburg

Michael Herrmann, Abteilungsleitung, Condrops e.V. Puerto Augsburg

Moderation: Teja Flanhardt



Fest der Religionen bei LMF

» *Peter Steib, 16. März 2016*



LMF Postservice - Ihr zuverlässiger Partner.

- » Die Logistic-Mail-Factory GmbH ist einer der ersten privaten Briefzustelldienste am Markt.
- » Als Tochtergesellschaft der Mediengruppe Pressedruck (Augsburger Allgemeine Zeitung) mit Sitz in Augsburg.
- » LMF-Postservice erhielt im Jahr 2010 die Zertifizierung nach DIN 9001, sowie im Jahr 2014 gemäß DIN 14001 und BS OHSAS 18001 durch den TÜV Rheinland.

Quick-Info:

- » 120 Kooperationspartner national
- » Mehr als 2.000 zufriedene Kunden
- » Erfassung von rund 50 Millionen Sendungen / Jahr
- » Eigener Digitaldruck-Output von ca. 10 Mio. Seiten pro Jahr



Warum Diversity Tag?

Der Diversity Tag geht von der Charta der Vielfalt - einer Unternehmensinitiative zur Förderung von Vielfalt in Unternehmen und Institutionen - aus. Am Diversity Tag sind deutschlandweit Aktionen zur Vielfalt und Interkulturalität geplant, für ein wertschätzendes und vorurteilsfreies Arbeitsumfeld.



charta der vielfalt

UNTERZEICHNET

Was war geboten?

- »» Aktionsstände zu den einzelnen Religionen*
- »» Kulinarische Genüsse*
- »» „Diversity-Weltkarte“*
- »» Videopräsentation über Religionen*
- »» Gewinnspiel*
- »» und jede Menge Spaß und neue Informationen*
- »» geplant von und mit den Kolleg*innen in Zusammenarbeit mit dem Marketing und unserer Personalreferentin*



Zahlen - Daten - Fakten

*Bei der LMF sind **148** Mitarbeiter*innen beschäftigt.*

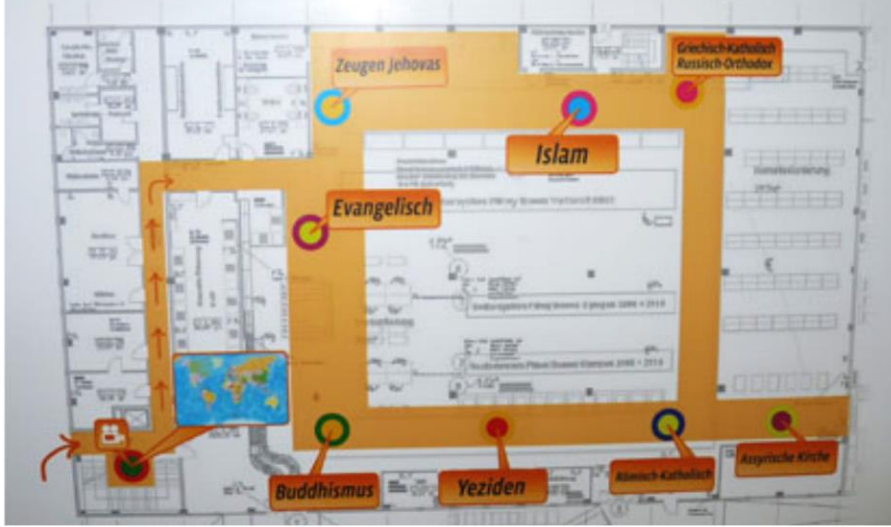
***60 %** der Belegschaft sind weiblich.*

***35** Mitarbeiter*innen ohne deutsche Staatsangehörigkeit.*

***2** Azubis über die IHK „Flüchtlinge in Arbeit“.*

***12** Nationalitäten.*

WEGWEISER DIVERSITY TAG 2014: Fest der Religionen







Religionen bei LMF auf einen Blick.

» Assyrische Kirche des Ostens

» Buddhismus

» Evangelisch (Protestantisch)

» Griechisch-Katholisch

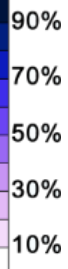
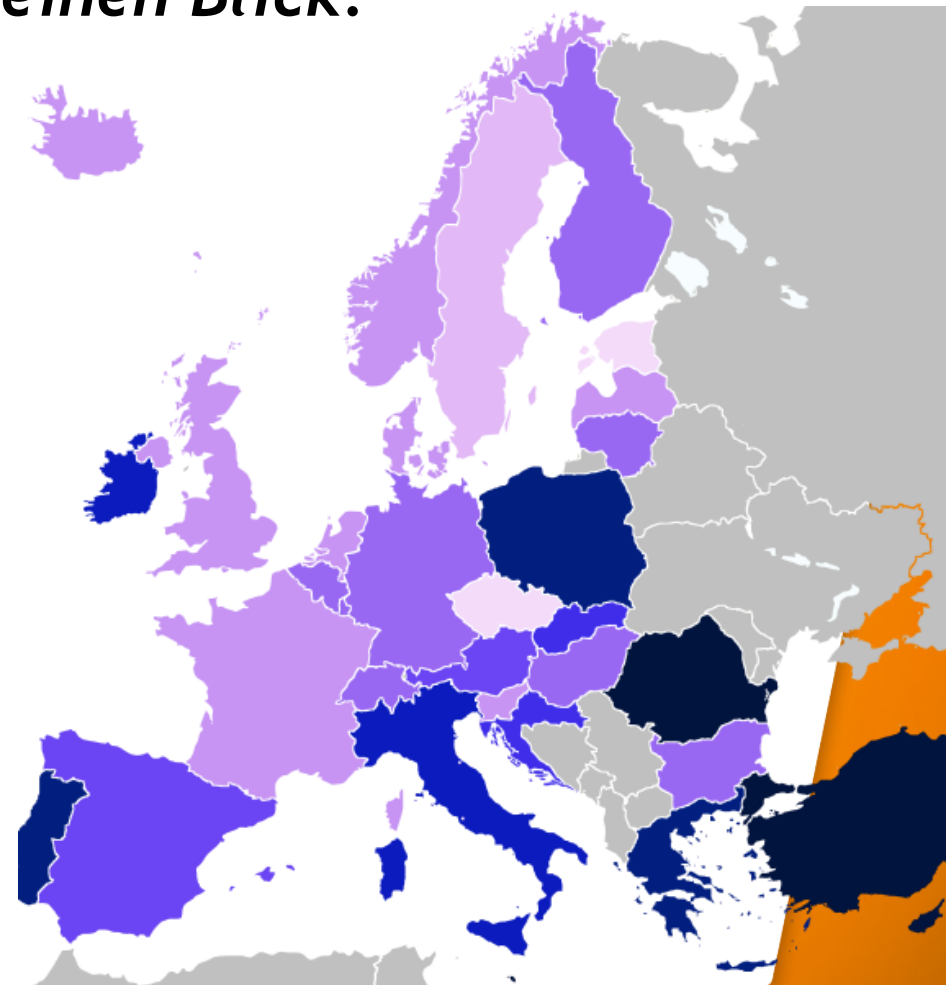
» Islam

» Römisch-Katholisch

» Russisch-Orthodox

» Yeziden

» Zeugen Jehovas







Danke
für Ihre Aufmerksamkeit!

Die Post von heute.



LMF
Postservice



Über Condrops

Ausgewählte Leitlinien

- Der Verein steht für Innovation und Umsetzungsstärke, Verlässlichkeit, Nachhaltigkeit und Vielfalt
- Qualität, nicht Quantität, steht im Vordergrund
- Jeder Mensch hat ein Recht auf eine positive Perspektive, Weiterentwicklung, Integration, Zufriedenheit und Gesundheitsversorgung
- Sicherung des Kindeswohls und Einhaltung der Kinderrechte
- Ziel: Inklusion von Menschen, die den Kontakt zu Familie, Heimat, sozialem Umfeld, Arbeit, Wohnung und Ausbildung verloren haben



Allgemeines über Condrobs

15 Standorte in Bayern

Ca. 60 Einrichtungen

Über 700 MitarbeiterInnen

**Jährlich über 13.000
Hilfesuchende**



Arbeit mit Geflüchteten an 6 Standorten in 23 Einrichtungen:

- 21 Einrichtungen für unbegleitete minderjährige Flüchtlinge bzw. Ausländer oder Asylsuchende (UMFs / UMAs)
- 2 Einrichtungen für erwachsene Flüchtlinge und ihre Kinder (Schwerpunkt Frauen und Familien)



Derzeit Betreuung von ca. 1.300 Flüchtlingen:

- ca. 400 UMFs,
überwiegend männlich
- ca. 700 Erwachsene,
50% weibl. 50% männl.
- ca. 200 Kinder



Condrobs in Augsburg

Suchthilfe:

- Ambulant betreutes Einzelwohnen für Suchtkranke

Jugendhilfe:



Condrobs in Augsburg

- Seit 2013 stationäre Jugendhilfeeinrichtungen für unbegleitete Flüchtlinge
- 16 Plätze 2013, heute 40 Plätze für Jugendliche von 14 bis 21 Jahren
- In Erstaufnahmeeinrichtungen, Jugendwohngemeinschaft und Außenwohngruppe
- Pädagogische Betreuung auf dem Weg in ein selbstständiges, eigenverantwortliches Leben ohne Sozialleistungen

Condrobs in Augsburg

- Aktuell mehr als 30 MitarbeiterInnen (PädagogInnen, PsychologInnen, Lehrkräfte, Hauswirtschaft)
- Schwerpunkte:
 - ▶ Kulturvermittlung
 - ▶ Unterstützung bei eigener Zielsetzung
 - ▶ Entwicklung/Stärkung alltagspraktischer Fähigkeiten
- Orientierung an den Ressourcen der jungen Flüchtlinge

Literatur & Links zum Thema

- Grimm, Steffi & Brodersen, Sören: iga.Fakten 8: Potenziale der Vielfalt in der Prävention und betrieblichen Gesundheitsförderung. Berlin, 2016. http://www.iga-info.de/fileadmin/redakteur/Veroeffentlichungen/iga_Fakten/Dokumente/Literaturen/Literaturangaben_iga-Fakten8.pdf
- Charta der Vielfalt e.V. (Hrsg.): Flüchtlinge in den Arbeitsmarkt. Berlin, 2016. http://www.charta-der-vielfalt.de/fileadmin/user_upload/beispieldateien/Downloads/FI%C3%BCchtlinge_Arbeitsmarkt_CdV_2016_web.pdf
- Charta der Vielfalt e.V. (Hrsg.): Diversity Management – Mehrwert für den Mittelstand. Berlin, 2013. http://www.charta-der-vielfalt.de/fileadmin/user_upload/beispieldateien/Downloads/Charta_der_Vielfalt-KMU-2013.pdf
- Eilers, Silke et al.: Integration von Flüchtlingen in den deutschen Arbeitsmarkt: Eine Studie des Instituts für Beschäftigung und Employability IBE und der Hays AG. Hrsg. v. Institut für Beschäftigung und Employability IBE. Ludwigshafen am Rhein/Mannheim, 2016. https://www.hays.de/documents/10192/118775/hays-handout-fluechtlinge-unternehmen_final_web.pdf/403d0609-0493-41d8-b0cd-2f664830736b